

Описание способов регистрации вывода из оборота лекарственных препаратов по типам участников оборота

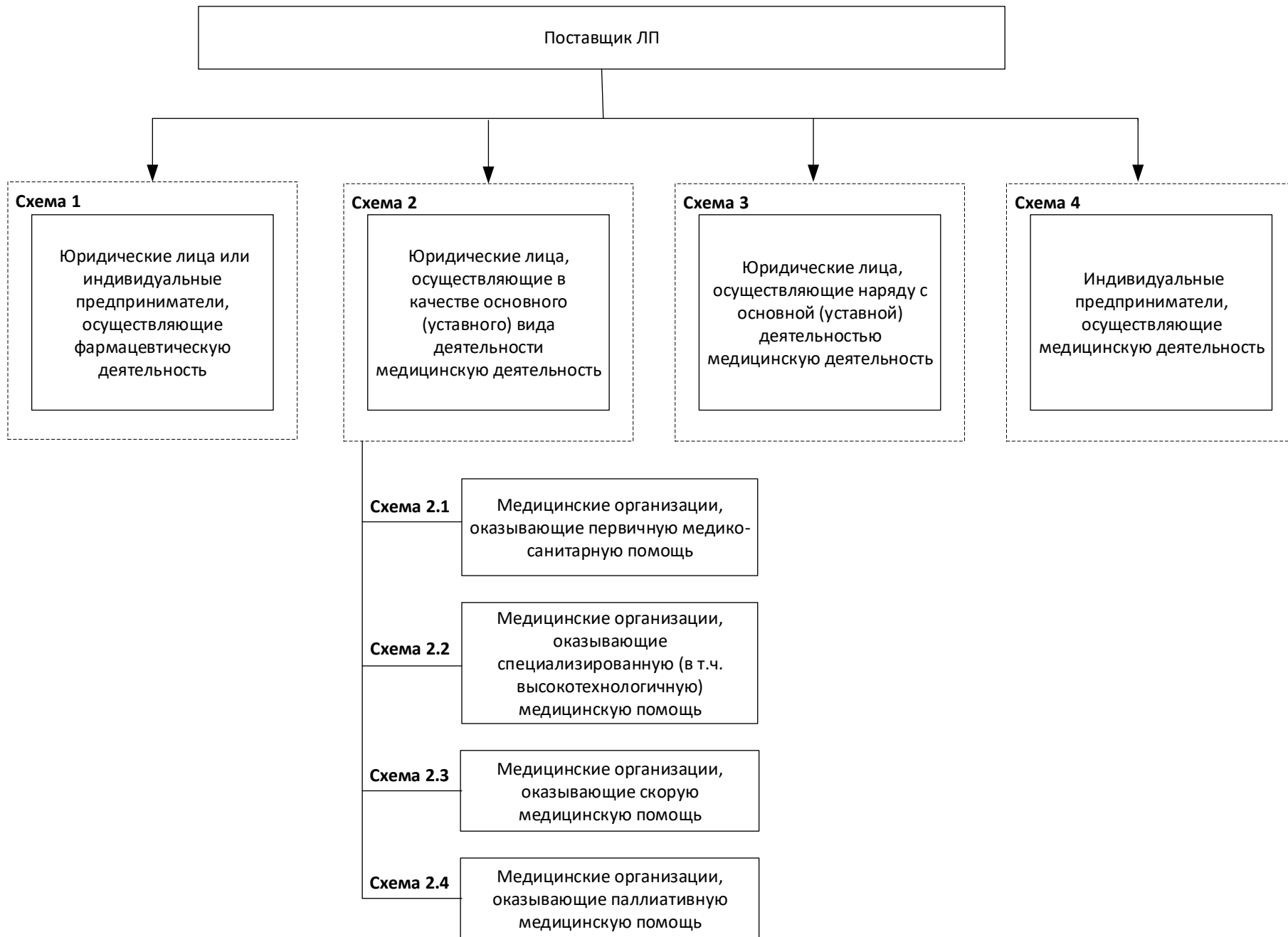
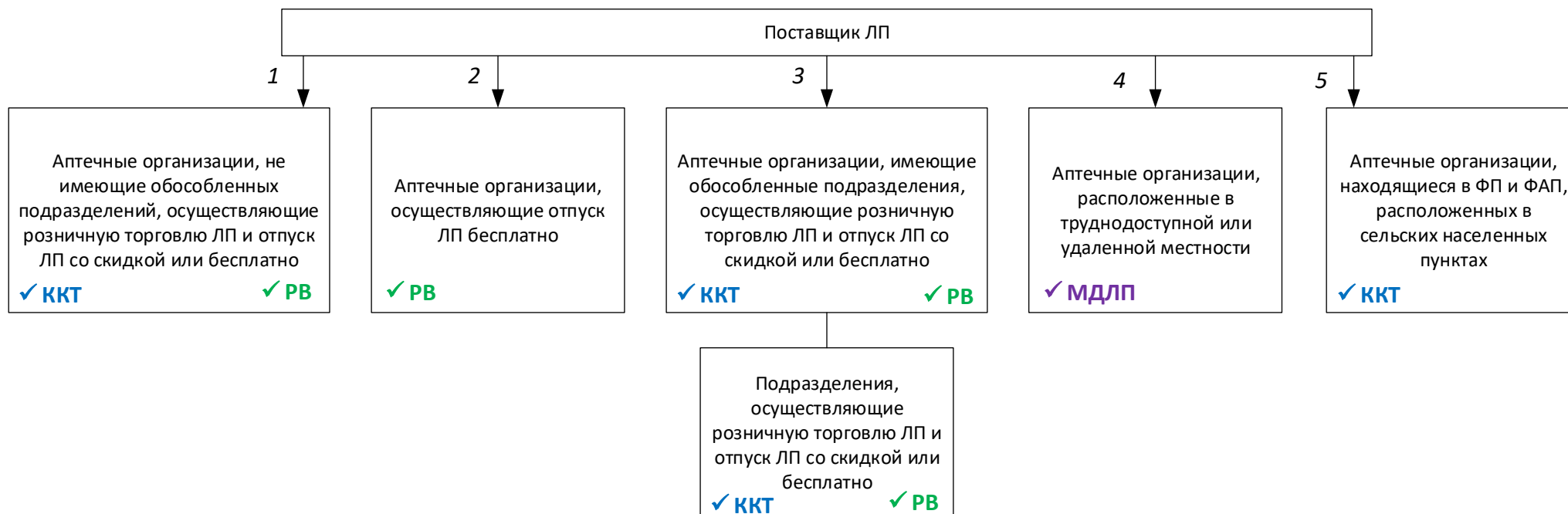


Схема 1. Описание способов регистрации вывода из оборота лекарственных препаратов в аптеках, аптечных пунктах, аптечных киосках и у индивидуальных предпринимателей, имеющих лицензию на фармацевтическую деятельность (далее – аптечные организации)



1. Аптечные организации, не имеющие обособленных подразделений, осуществляющие розничную торговлю ЛП и отпуск ЛП со скидкой или бесплатно, регистрируют вывод ЛП из оборота через контрольно-кассовую технику (в случае розничной торговли ЛП и/или отпуска ЛП со скидкой) или с использованием регистратора выбытия (в случае отпуска ЛП бесплатно)

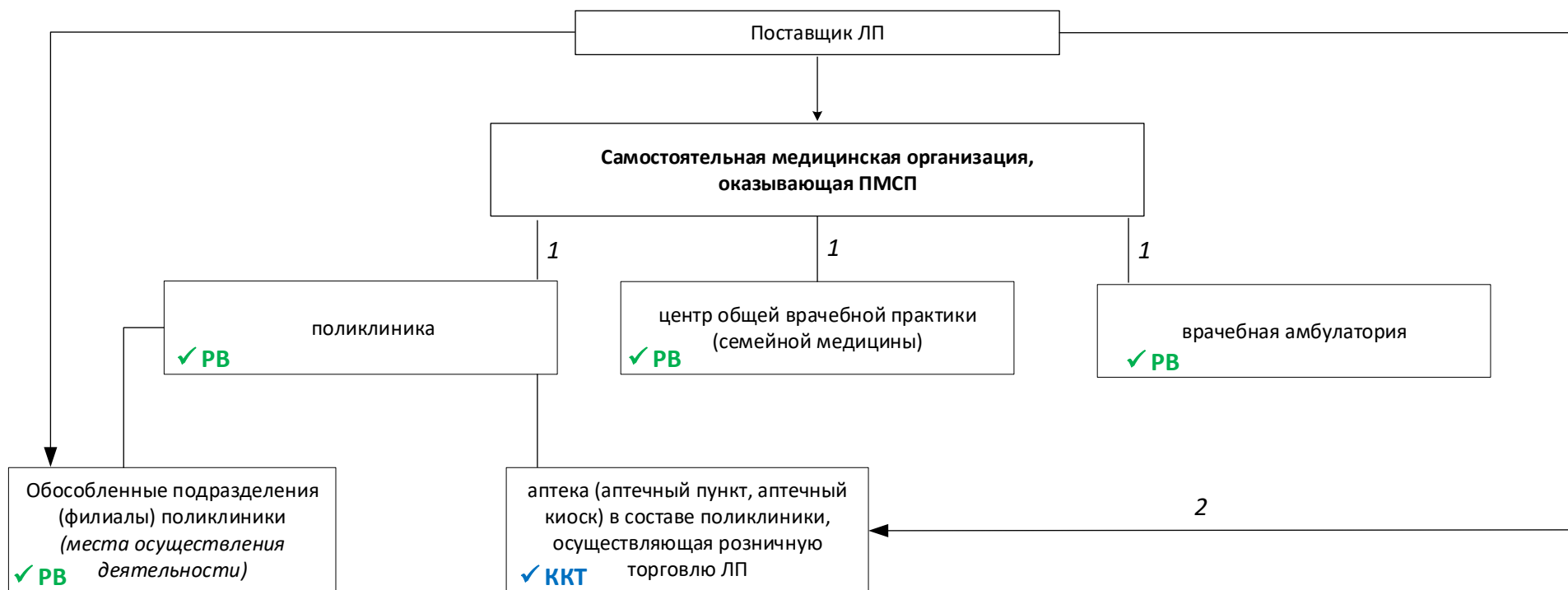
2. Аптечные организации, осуществляющие отпуск лекарственных препаратов бесплатно по программе высокочатратных нозологий, регистрируют вывод ЛП из оборота с использованием регистратора выбытия

3. Аптечные организации и их обособленные подразделения регистрируют вывод ЛП из оборота в порядке, предусмотренном пунктом 1

4. Регистрация вывода ЛП из оборота аптечными организациями, находящимися в труднодоступных и удаленных местностях и не применяющими контрольно-кассовую технику, выполняется поставщиком с использованием личного кабинета участника оборота МДЛП или интегрированной с МДЛП информационной системы участника оборота (схема данных 441 МДЛП) при отгрузке ЛП таким аптечным организациям

5. Регистрация вывода ЛП из оборота аптечными организациями, находящимися в фельдшерских пунктах и фельдшерско-акушерских пунктах, расположенных в сельских населенных пунктах, производится с использованием контрольно-кассовой техники (в случае розничной торговли ЛП и/или отпуска ЛП со скидкой)

Схема 2.1 Описание способов регистрации вывода из оборота лекарственных препаратов в самостоятельных медицинских организациях, оказывающих первичную медико-санитарную помощь (далее – ПМСП)

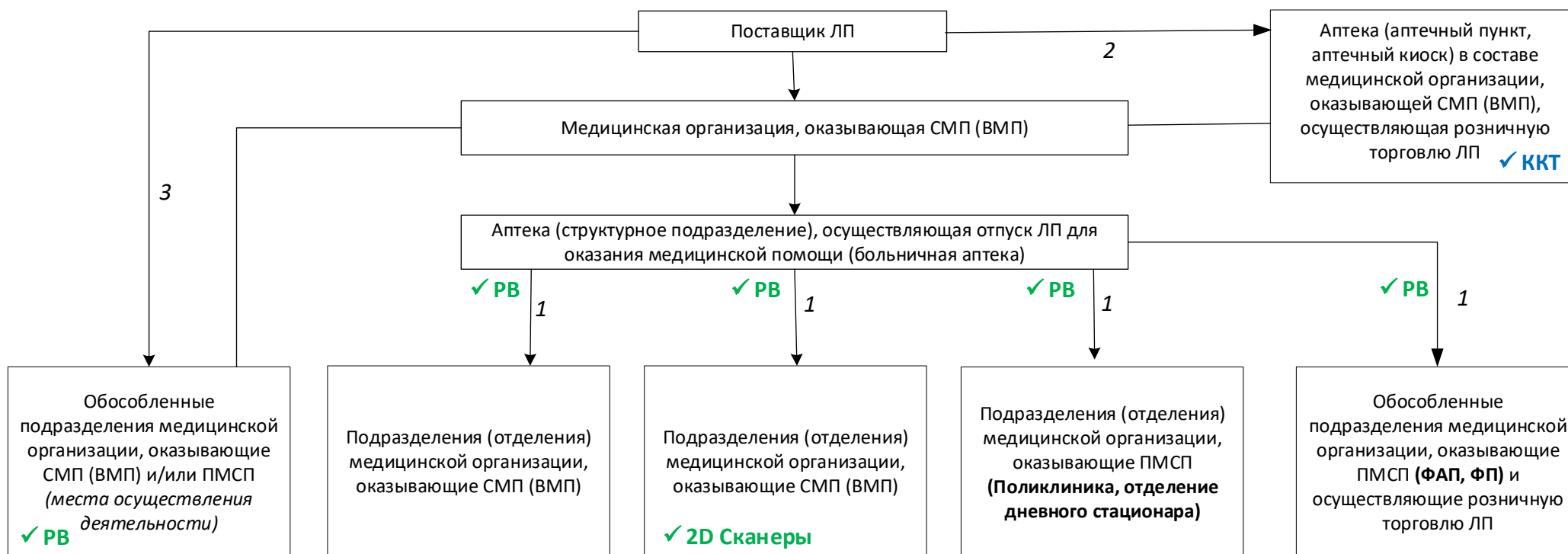


1. Регистрация вывода из оборота ЛП, предназначенных для оказания ПМСП в самостоятельных медицинских организациях (**поликлинике, центре общей врачебной практики (семейной медицины) или врачебной амбулатории**), производится ответственным лицом с использованием регистратора выбытия. По решению главного врача допускается регистрация вывода ЛП из оборота непосредственно в подразделениях (отделениях) медицинской организации (в этом случае, рабочие места ответственных лиц, регистрирующих вывод ЛП из оборота в подразделениях (отделениях), должны быть оснащены сканерами 2D-штрихкодов и иметь сетевое подключение к регистратору выбытия, установленному в локальной вычислительной сети медицинской организации (способы подключения различных вариантов исполнения регистраторов выбытия описаны в инструкции по установке, входящей в комплект поставки регистратора выбытия)

2. Регистрация вывода из оборота ЛП в аптеке (аптечном пункте, аптечном киоске), входящей в состав поликлиники и осуществляющей розничную торговлю ЛП, производится с использованием контрольно-кассовой техники. Не допускается использовать контрольно-кассовую технику, установленную в указанной аптеке (аптечном пункте, аптечном киоске) для регистрации вывода из оборота ЛП, предназначенных для оказания первичной медико-санитарной помощи

3. Регистрация вывода из оборота ЛП в обособленных подразделениях (филиалах) поликлиники, поставляемых напрямую в места осуществления деятельности, производится в порядке, предусмотренном пунктом 1 настоящей схемы

Схема 2.2 Описание способов регистрации вывода из оборота лекарственных препаратов в медицинских организациях, оказывающих специализированную, в том числе высокотехнологичную, медицинскую помощь (далее – СМП (ВМП))

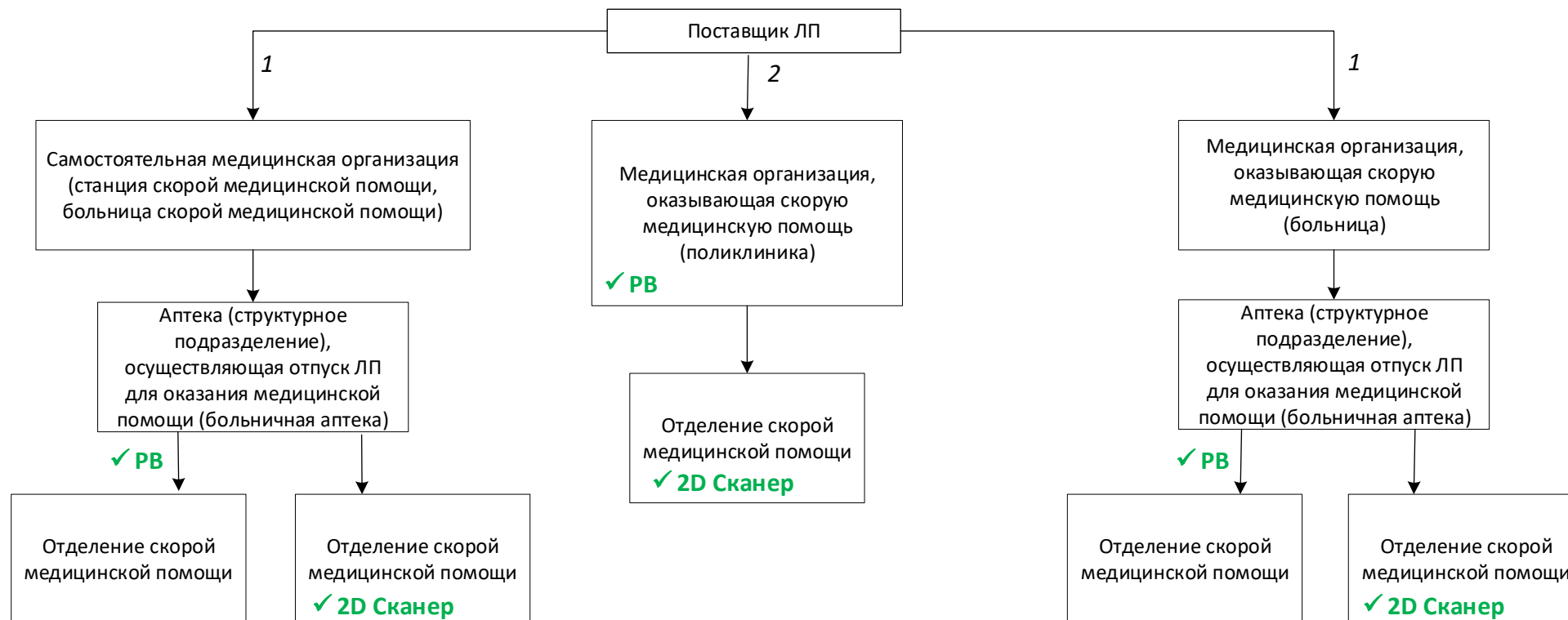


1. Регистрация вывода из оборота ЛП, предназначенных для оказания СМП (ВМП) и/или ПМСП в медицинских организациях, производится с использованием регистратора выбытия в больничной аптеке медицинской организации при отпуске ЛП в подразделения (отделения). По решению главного врача допускается регистрация вывода ЛП из оборота непосредственно в подразделения (отделения) медицинской организации (в этом случае, рабочие места ответственных лиц, регистрирующих вывод ЛП из оборота в подразделениях (отделениях), должны быть оснащены сканерами 2D-штрихкодов и иметь сетевое подключение к регистратору выбытия, установленному в локальной вычислительной сети медицинской организации (способы подключения различных вариантов исполнения регистраторов выбытия описаны в инструкции по установке, входящей в комплект поставки регистратора выбытия)

2. Регистрация вывода из оборота ЛП в аптеке (аптечном пункте, аптечном киоске), входящей в состав медицинской организации и осуществляющей розничную торговлю ЛП, производится с использованием ККТ. Не допускается использовать ККТ, установленную в указанной аптеке (аптечном пункте, аптечном киоске) для регистрации вывода из оборота ЛП, предназначенных для оказания СМП (ВМП)

3. Регистрация вывода из оборота ЛП в обособленных подразделениях медицинской организации, оказывающих СМП (ВМП) и/или ПМСП, поставляемых напрямую в места осуществления деятельности, производится в порядке, предусмотренном пунктом 1 настоящей схемы

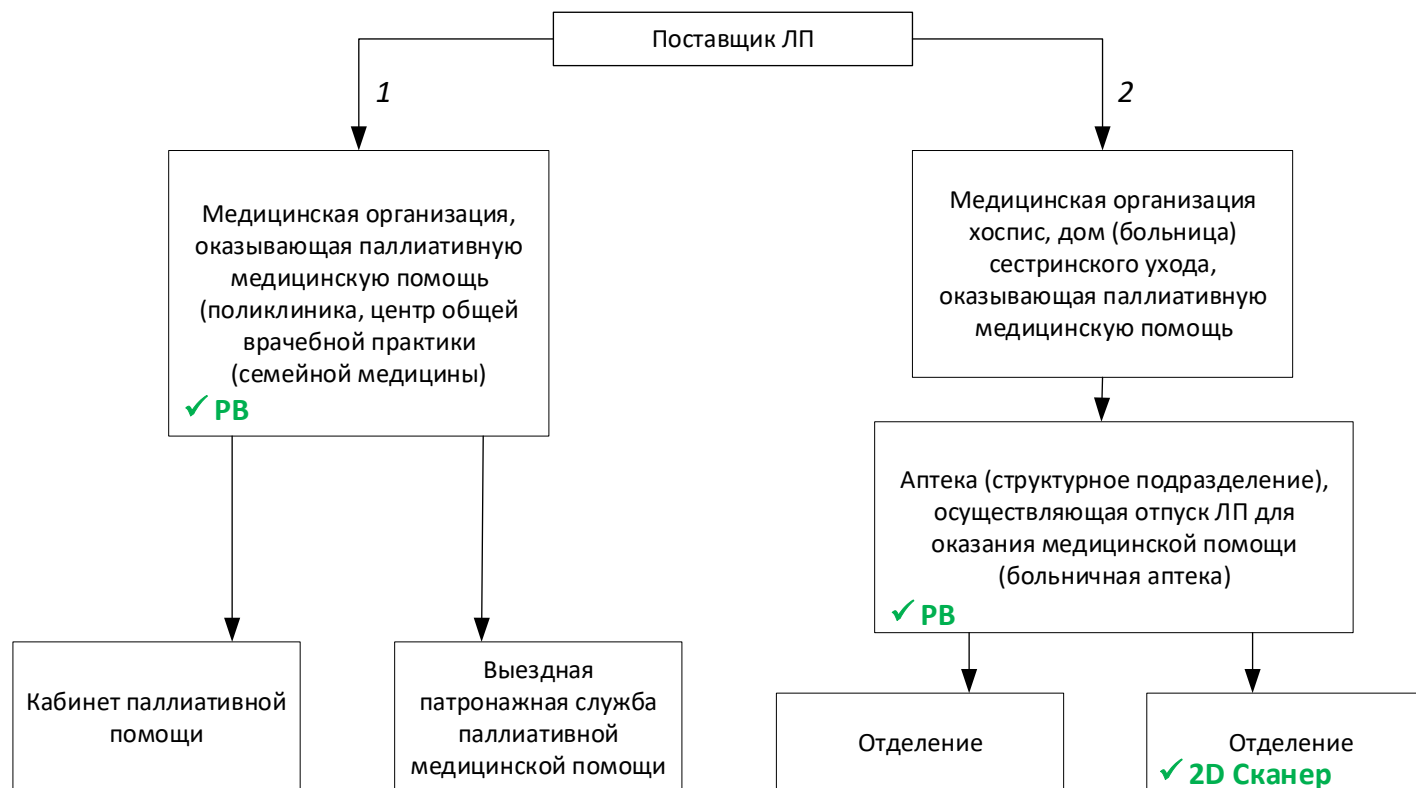
Схема 2.3 Описание способов регистрации вывода из оборота лекарственных препаратов в медицинских организациях, оказывающих скорую медицинскую помощь



1. Регистрация вывода из оборота ЛП, предназначенных для оказания скорой медицинской помощи в самостоятельных медицинских организациях (станциях скорой медицинской помощи, больницах скорой медицинской помощи) или в отделениях скорой медицинской помощи медицинских организаций стационарного типа, производится с использованием регистратора выбытия в больничной аптеке медицинской организации. По решению главного врача допускается регистрация вывода ЛП из оборота непосредственно в подразделениях (отделениях) медицинской организации (в этом случае, рабочие места ответственных лиц, регистрирующих вывод ЛП из оборота в подразделениях (отделениях), должны быть оснащены сканерами 2D-штрихкодов и иметь сетевое подключение к регистратору выбытия, установленному в локальной вычислительной сети медицинской организации (способы подключения различных вариантов исполнения регистраторов выбытия описаны в инструкции по установке, входящей в комплект поставки регистратора выбытия)

2. Регистрация вывода из оборота ЛП, предназначенных для оказания скорой медицинской помощи в отделениях скорой медицинской помощи медицинских организаций амбулаторного типа, производится ответственным лицом с использованием регистратора выбытия. По решению главного врача допускается регистрация вывода ЛП из оборота непосредственно в отделении скорой медицинской помощи (в этом случае, рабочее место ответственного лица, регистрирующих вывод ЛП из оборота в отделении, должно быть оснащено сканером 2D-штрихкодов и иметь сетевое подключение к регистратору выбытия, установленному в локальной вычислительной сети медицинской организации (способы подключения различных вариантов исполнения регистраторов выбытия описаны в инструкции по установке, входящей в комплект поставки регистратора выбытия)

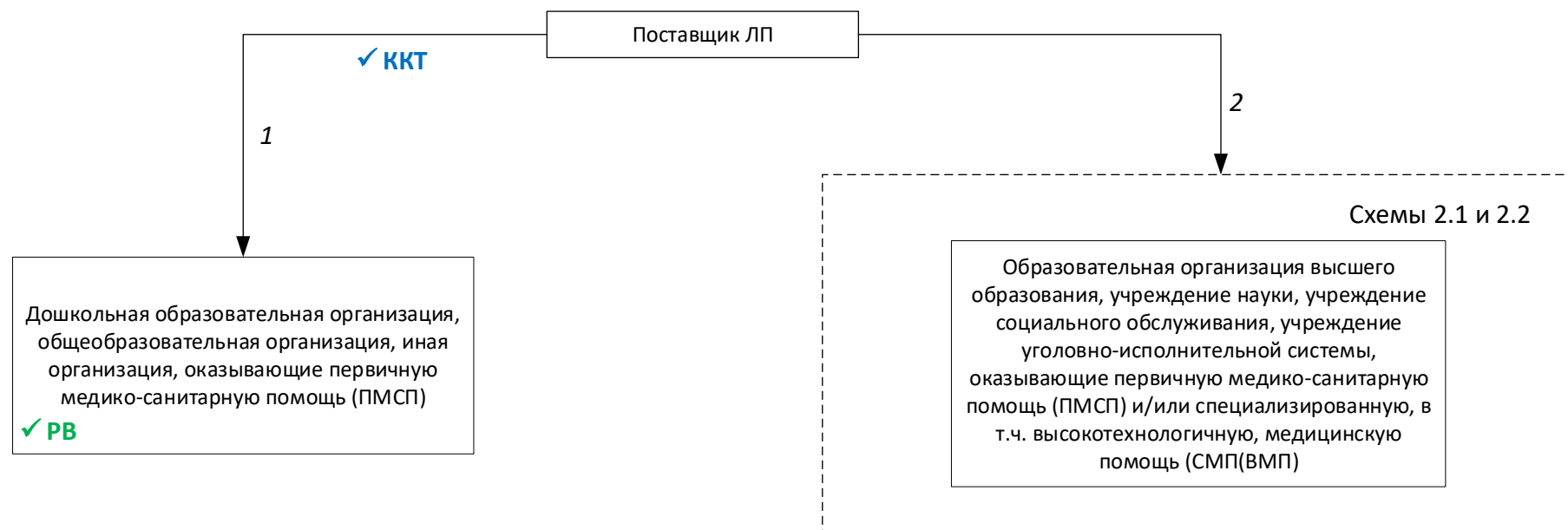
Схема 2.4 Описание способов регистрации вывода из оборота лекарственных препаратов в медицинских организациях и иных организациях, осуществляющих медицинскую деятельность (хосписах), в которых оказывается паллиативная медицинская помощь



1. Регистрация вывода из оборота ЛП, предназначенных для оказания паллиативной медицинской помощи в кабинетах паллиативной медицинской помощи медицинских организаций амбулаторного типа или выездными патронажными службами паллиативной медицинской помощи, производится ответственным лицом с использованием регистратора выбытия

2. Регистрация вывода из оборота ЛП, предназначенных для оказания паллиативной медицинской помощи в медицинских организациях, хосписах, домах (больницах) сестринского ухода, производится с использованием регистратора выбытия в больничной аптеке медицинской организации. По решению главного врача допускается регистрация вывода ЛП из оборота непосредственно в подразделениях (отделениях) медицинской организации (в этом случае, рабочие места ответственных лиц, регистрирующих вывод ЛП из оборота в подразделениях (отделениях), должны быть оснащены сканерами 2D-штрихкодов и иметь сетевое подключение к регистратору выбытия, установленному в локальной вычислительной сети медицинской организации (способы подключения различных вариантов исполнения регистраторов выбытия описаны в инструкции по установке, входящей в комплект поставки регистратора выбытия)

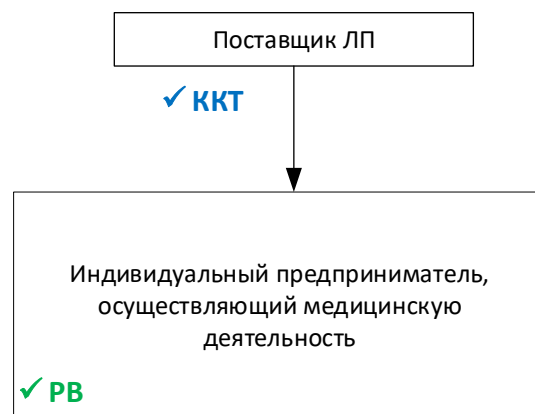
Схема 3. Описание способов регистрации вывода из оборота лекарственных препаратов в организациях, осуществляющих наряду с основной (уставной) деятельностью медицинскую деятельность (образовательные организации, учреждения науки, учреждения социального обслуживания, учреждения уголовно-исполнительной системы и иные организации)



1. Регистрация вывода из оборота ЛП, предназначенных для оказания ПМСП в дошкольных образовательных организациях, общеобразовательных организациях, иных организациях, осуществляющих наряду с основной (уставной) деятельностью медицинскую деятельность, выполняется организацией, оказывающей первичную медико-санитарную помощь, с использованием регистратора выбытия или субъектами розничной торговли с использованием ККТ в случае приобретения у них организациями, оказывающими ПМСП, ЛП для оказания медицинской помощи.

2. Регистрация вывода из оборота ЛП, предназначенных для оказания ПМСП и/или СМП (ВМП) в образовательных организациях высшего образования, учреждениях науки, учреждениях уголовно-исполнительной системы и иных учреждениях, осуществляющих наряду с основной (уставной) деятельностью медицинскую деятельность, производится в порядке, предусмотренном схемами 2.1 и 2.2.

Схема 4. Описание способов регистрации вывода из оборота лекарственных препаратов индивидуальными предпринимателями, осуществляющими медицинскую деятельность



Регистрация вывода из оборота ЛП, предназначенными для оказания медицинской помощи, выполняется индивидуальными предпринимателями, осуществляющими медицинскую деятельность, с использованием регистратора выбытия или субъектами розничной торговли с использованием ККТ в случае приобретения у них индивидуальными предпринимателями, осуществляющими медицинскую деятельность, ЛП для оказания медицинской помощи.